

LA STRUCTURE DU MARCHÉ DU LAIT AU MAROC

Prof. Abdelaziz SBAÏ,
Institut Agronomique et Vétérinaire Hassan II,
Maroc

1er SÉMINAIRE MÉDITERRANÉEN LACTIMED
BIZERTE, TUNISIE, 31 MARS 2014

Zones de production

Gharb

Doukkala

Chaouia

Sous Massa

Tadla

Loukkos

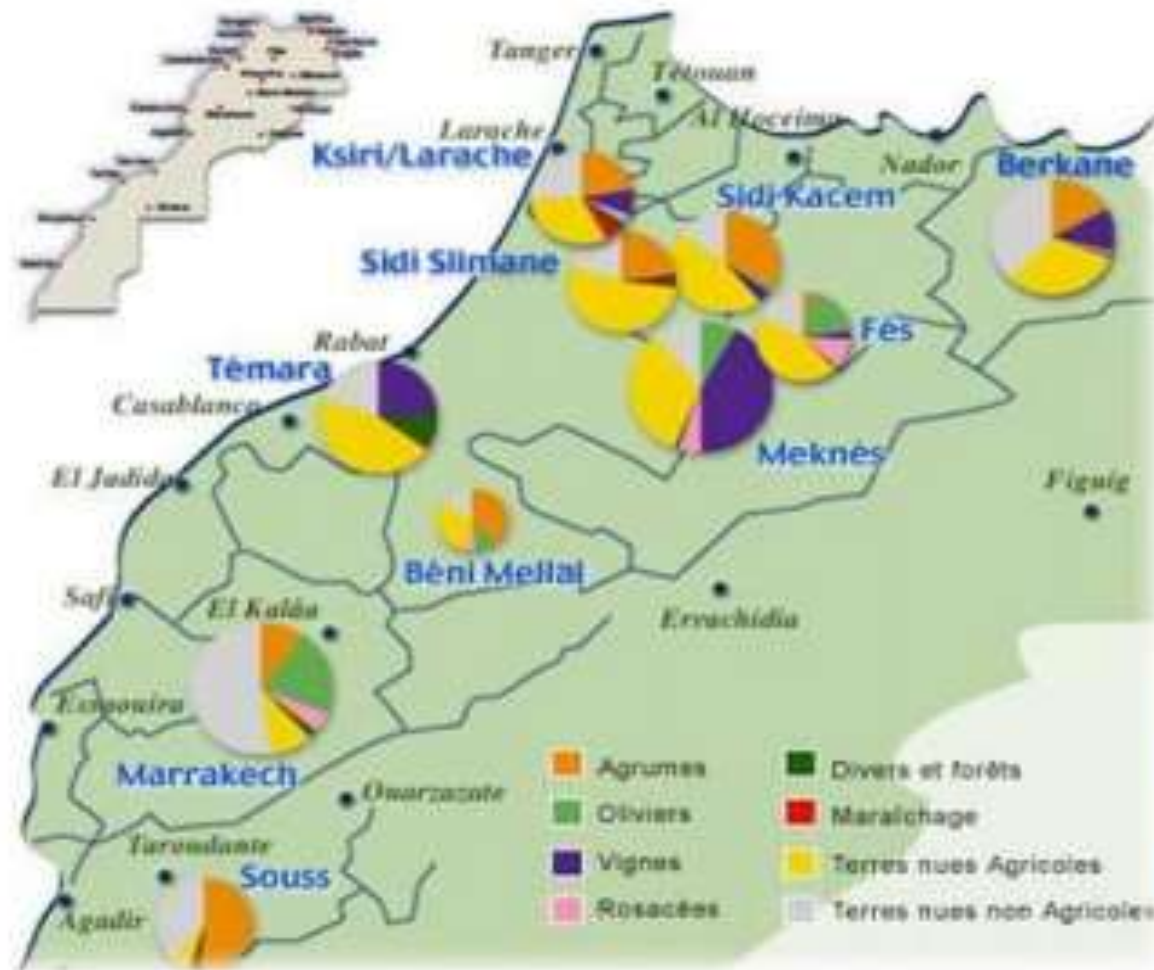
Basse Moulouya

Haouz

82% des exploitations sont situées dans ces zones.

Inserer carte agro-climatique

Carte des terres agricoles marocaines



Source : SODEA

Cheptel

- 1.53 millions de têtes bovines laitière, dont:
 - 44% de races locales
 - 20% de race étrangères
 - 36% de races croisées

Rendement inégal du Cheptel

- ✓ race locale: 500l/an en moyenne
- ✓ Race croisée: 1250l/an en moyenne
- ✓ Race pure: 4500l/an en moyenne

Ces disparités affectent le prix du lait, mais également le revenu des petits producteurs

Producteurs

- 95% de la production est assurée par les producteurs ayant moins 10 vaches.
- Constituent 95% des exploitations du secteur

Production

- 580 millions de litres en 1975
- Environ 2 milliards de litre en 2010
- 4.5 milliards de litre en 2020(projections du PMV)

Cette production ne couvre que 85% à 90% du marché national en lait et produits laitiers.

Consommation

- 35l/habitant/an en 1975
- 64:/hbt/an en 2010

la consommation moyenne /hbt reste en deçà de la C recommandée par l'OMS qui est de 90l/hbt/an

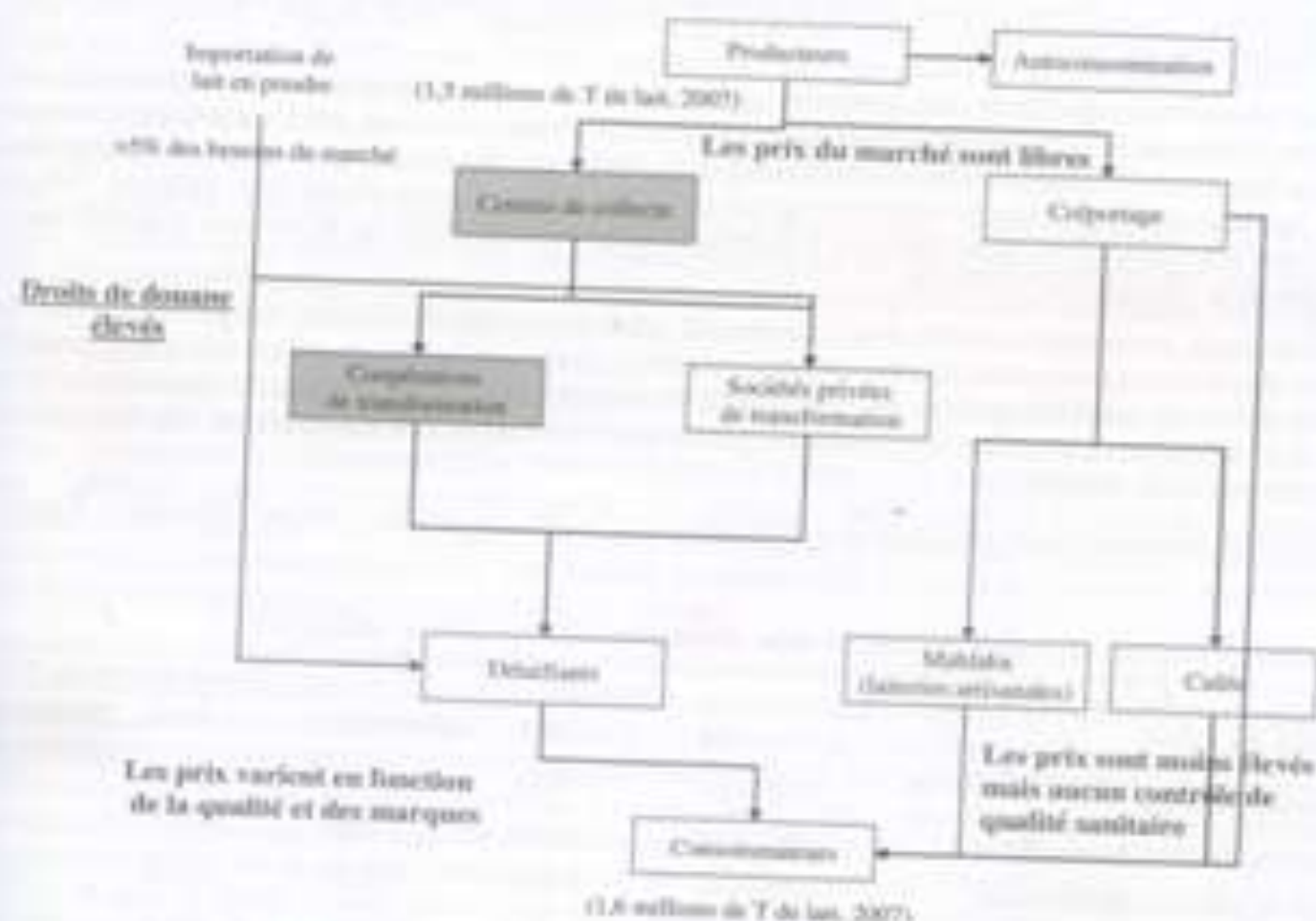
Collecte

- ✓ 1450 Centres de collecte
- ✓ 82 entreprises du secteur

CA

- ✓ CA annuel est de l'ordre de 8 milliards de Dirham(10 dh ~ 8\$US)

Figure 14 : Structure actuelle de la filière laitière marocaine



Légende



Source : Elaboré par le CIHEAM-IAMM à partir de différents documents (Akemi et al, 2007 ; Medterva, 2007)

Les marchés pertinents

- Le marché du lait industriel conditionné
- Le marché des produits laitiers frais
- Le marché du fromage
- Le marché du beurre

Les acteurs sur les marchés pertinents

le secteur laitier est largement dominé par deux opérateurs, Copag et Centrale Laitière, qui contrôlent près de 80% du marché.

Les acteurs sur les marchés pertinents

Le reste est détenu par des petites entités
comme Colainord, Best Milk, Safi Lait,
Domaine Douiet (la marque Chergui) et
Colaimo.

Les acteurs sur les marchés pertinents

Au côté de ce segment structuré du marché, un réseau informel s'est constitué au niveau de la collecte

Naturellement, il est dénoncé par les industriels en raison des risques sanitaires qu'il représente pour les consommateurs.

Analyse concurrentielle

- Le secteur du lait et des produits laitiers frais est fortement concentré;
- Le Groupe Centrale Laitière est en situation de position dominante dans les segments du lait industriel et des produits laitiers frais;
- Toutefois l'accès et les opportunités sont possibles pour les concurrents et les nouveaux entrants qui disposent de moyens financiers et organisationnels nécessaires: cas de COPAG et Safilait.

Groupe Centrale Laitière

COPAG